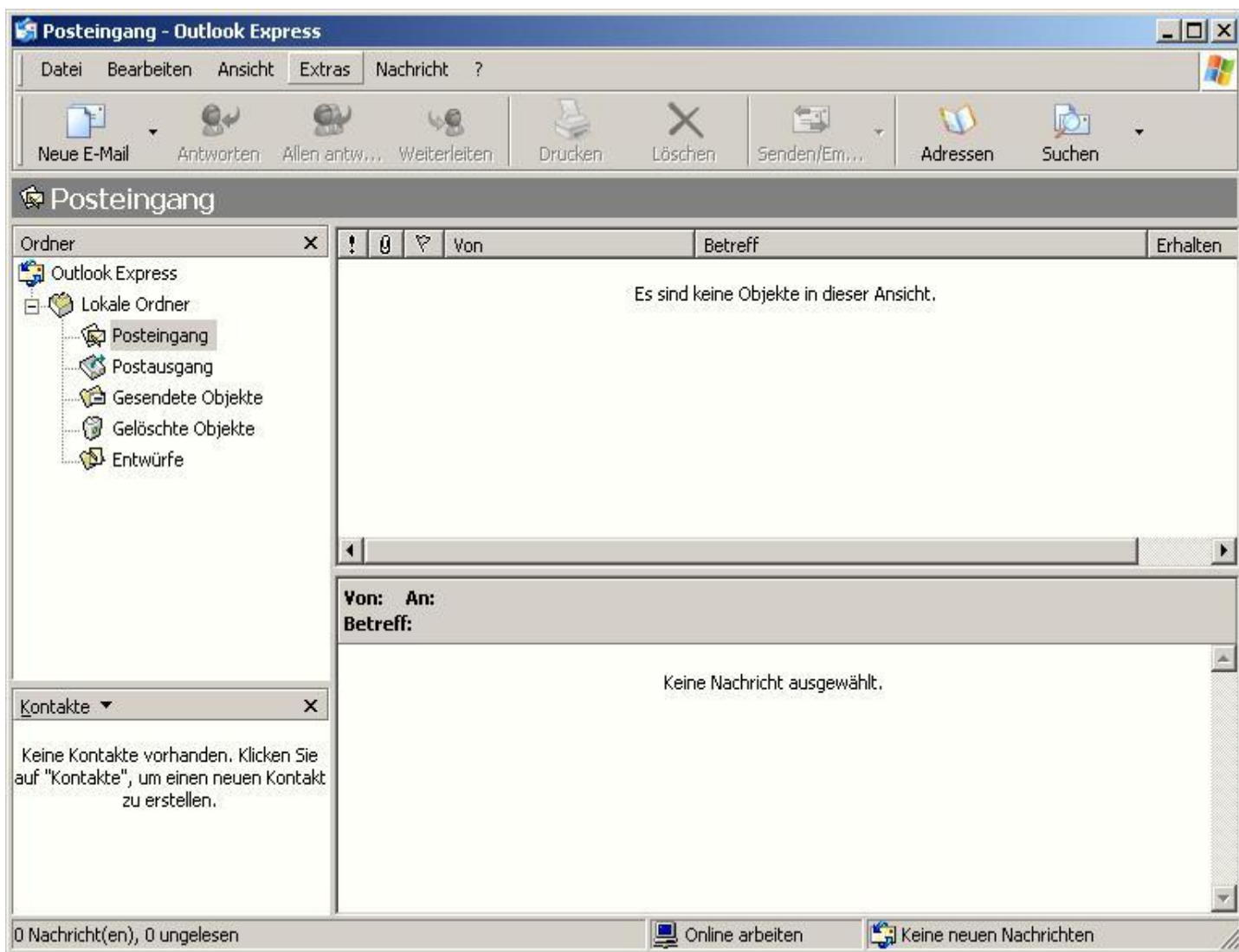
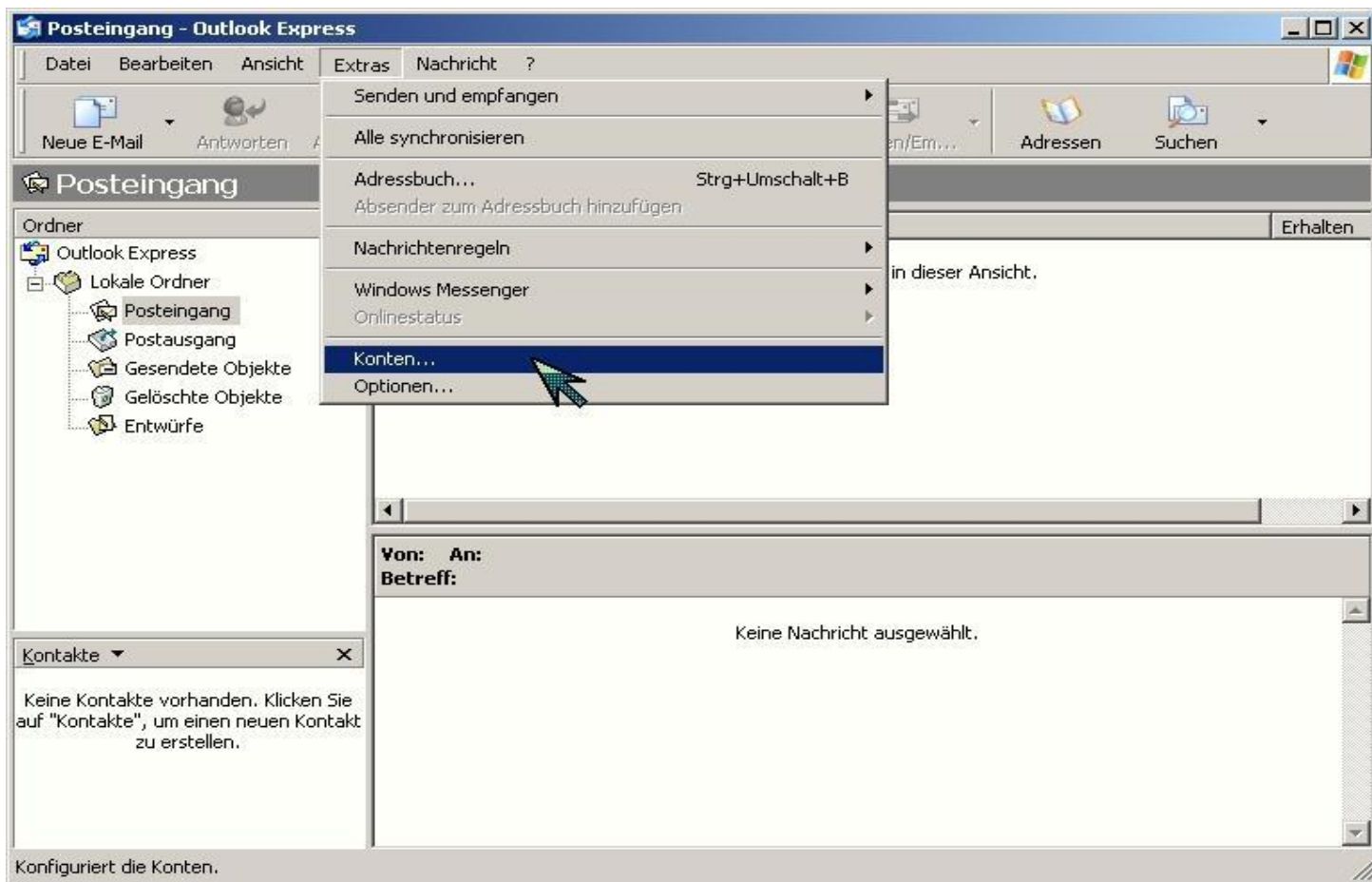


Erstellen eines eMail Kontos mit Outlook Express

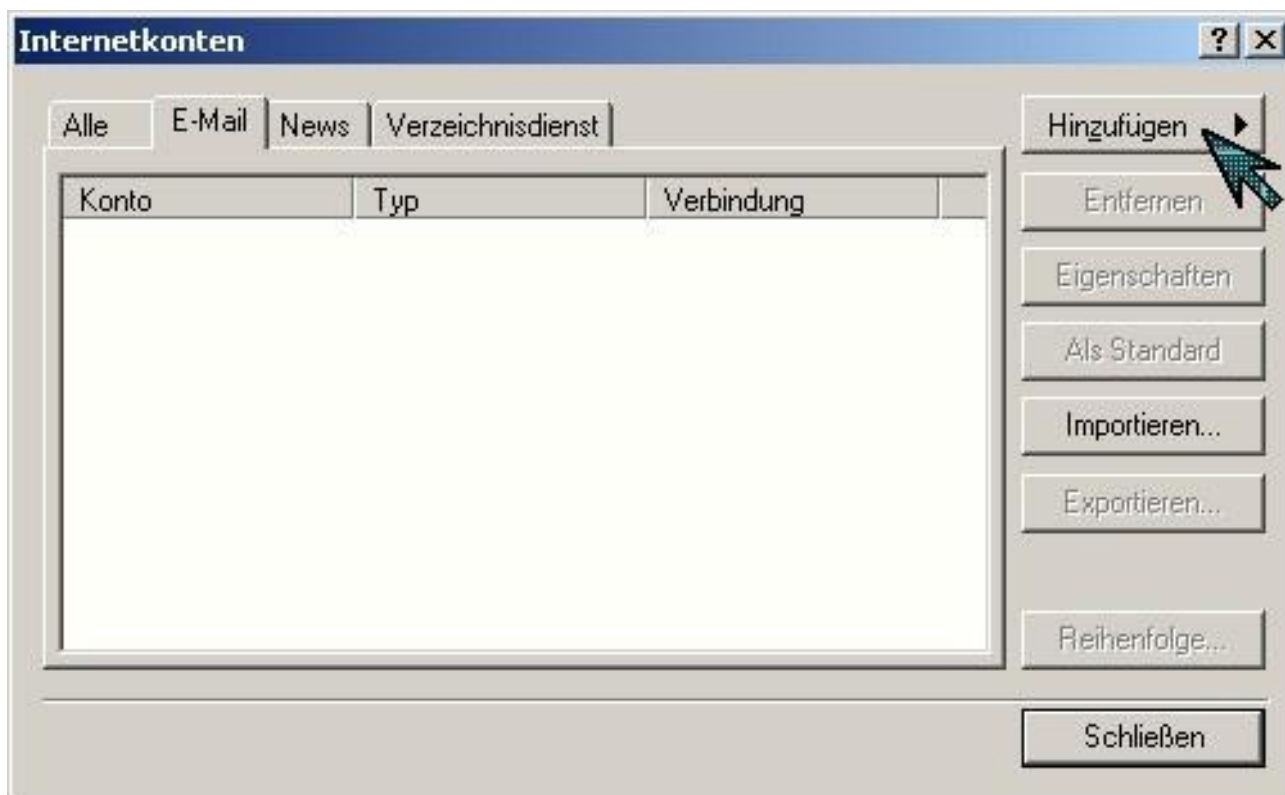
Öffnen von Outlook Express über **Start Programme Outlook Express**



Klicken Sie auf die Registerkarte **Extras** und wählen Sie **Konten**



Klicken Sie auf die Registerkarte **E-Mail** und wählen Sie **Hinzufügen**



Wählen Sie **E-Mail** und es öffnet sich der Assistent für den Internetzugang. Hier geben Sie den Namen ein, den die Empfänger angezeigt bekommen sollen. Hier wurde Bernd Beispiel gewählt.



Klicken Sie dann auf **Weiter**

Geben Sie die E-Mail Adresse so ein, wie sie Ihnen von Ihrem Provider mitgeteilt wurde. Achten Sie auf Interpunktion und verwenden Sie keine Leerzeichen



Jetzt werden der Posteingang und -Postausgangsserver eingetragen.



Klicken Sie auf weiter

Jetzt tragen Sie den mitgeteilten Kontonamen und das Kennwort ein. Wenn Sie den PC allein benutzen, können Sie das Passwort speichern. Wenn Sie das nicht möchten, oder der Rechner wird von mehreren Personen genutzt, dann entfernen Sie den Haken bei „Kennwort speichern“.

Achten Sie darauf, dass der Haken bei

„Anmeldung durch gesicherte Kennwortauthentifizierung (SPA)“ NICHT gesetzt ist.



The screenshot shows a Windows dialog box titled "Assistent für den Internetzugang" with a sub-header "Internet-E-Mail-Anmeldung". The main text reads: "Geben Sie den Kontonamen und das Kennwort ein, die Sie von Ihrem Internetdiensteanbieter erhalten haben." Below this are two input fields: "Kontoname:" containing "Bernd.Beispiel@cib-service.de" and "Kennwort:" containing a masked password "••••••••". A checkbox labeled "Kennwort speichern" is checked. A second paragraph of text explains SPA: "Wenn Ihr Internetdiensteanbieter gesicherte Kennwortauthentifizierung (SPA) für den Zugriff auf das E-Mail-Konto unterstützt, aktivieren Sie das Kontrollkästchen 'Anmeldung durch gesicherte Kennwortauthentifizierung (SPA)'." Below this is an unchecked checkbox "Anmeldung durch gesicherte Kennwortauthentifizierung (SPA)". At the bottom are three buttons: "< Zurück", "Weiter >", and "Abbrechen".

Die Installation FAST ist beendet, klicken Sie auf Fertigstellen



The screenshot shows the same dialog box, now titled "Assistent für den Internetzugang" with a sub-header "Installation beendet". The main text reads: "Alle Informationen zur Einrichtung des gewünschten Kontos wurden vollständig eingegeben. Um diese Einstellungen zu speichern, klicken Sie auf 'Fertig stellen'." At the bottom are three buttons: "< Zurück", "Fertig stellen", and "Abbrechen". A mouse cursor is pointing at the "Fertig stellen" button.

Anschließend gehen Sie über Extras → Konten → Registerkarte Email und wählen das soeben erstellte Konto aus.

Durch Klick auf das Schaltfeld „Eigenschaften“ kommen Sie in das nächste Fenster und wählen dort die Registerkarte „Server“

Dort bitte „Server erfordert Authentifizierung“ aktivieren